



The Ultimate Edge
for Professionals

The Ultimate Edge
for Professionals



Inhalt

- 04 Über KAI
- 05 Das KASHO-Symbol
- 06 Die KASHO-Schere
- 07 Aufbau der Schere

- 08 Millennium Series
 - 10 XP Series
- 11 Disk Operation System
 - 12 Green Series
 - 14 Ivory Series
 - 16 Blue Series
- 18 Design Master Series
 - 20 Technik
 - 21 Ergonomie

- 22 Messer & Rasierer
 - 24 Accessoires

- 26 Pflegehinweise



**:: CREATING THE FUTURE
WITH CUTTING EDGE TECHNOLOGY ::**



Hauptsitz Tokyo, Japan

Die KAI-Gruppe mit Hauptsitz in Tokyo entwickelt in über 90-jähriger Tradition Schneidwaren und verwandte Produkte mit exzellenter Funktionalität, Schärfe und Langlebigkeit.

Durch diese Eigenschaften gehören KAI-Produkte augenblicklich zu den Besten der Welt. Der gemeinsame Nenner in Qualität und Perfektion basiert auf einer Jahrhunderte alten Kultur und Tradition japanischer Samurai-Schwertschmiedekunst.

Weltweit vertreibt die Firma KAI über 10.000 verschiedene Produkte rund ums Thema Schneiden. Hierdurch gehört die KAI-Gruppe weltweit zu einer der führenden Schneidwarenhersteller.

Durch den stetigen Ausbau des Vertriebsnetzes in alle Welt trägt die KAI Gruppe als weltweit operierendes Unternehmen zu einer erfolgreich wachsenden Globalisierung bei.

Auf dem europäischen Markt ist die Firma Kai seit 1980 tätig und hat sich mit den verschiedensten Produktschwerpunkten, die allesamt durch Qualität, Funktionalität und Technik überzeugen, erfolgreich etabliert.



:: KASHO -
DAS SYMBOL DER KUNSTFERTIGKEIT ::

KASHO, professionelle Friseurscheren und Klingen - genutzt von der Fachelite der Haarmode inmitten ultimativer Trends aus aller Welt und der perfekten Inszenierung eines professionellen Schnitts. Die Kashi Friseurschere stellt die Krönung eines Shisho, eines hochangesehenen Meisterschmiedes dar, der mit berechtigtem Stolz in jedes seiner Werke das Kashi-Symbol eingraviert.

Das bedeutet, dass sich jede Kashi-Schere durch tadellose Formgebung, Oberflächengüte und Funktionalität auszeichnet. Heutzutage entsteht jede Kashi-Schere durch sorgfältige Designarbeit und technische Umsetzung unter Zuhilfenahme hochwertiger Werkstoffe und Verarbeitungstechniken - wobei die Vereinigung integrierter Fertigungsabläufe mit meisterhafter Handarbeit den unerbittlichen Qualitätsmassstäben gerecht wird, die im Laufe vieler Generationen von japanischen Meisterschmiedern aufgestellt wurden.



Schmiedekunst, Japan

KASHO, [japan.] Meister des (Schmiede-)Feuers | KA-Feuer, SHO-Meister

Japan

:: DIE KASHO-SCHERE ::

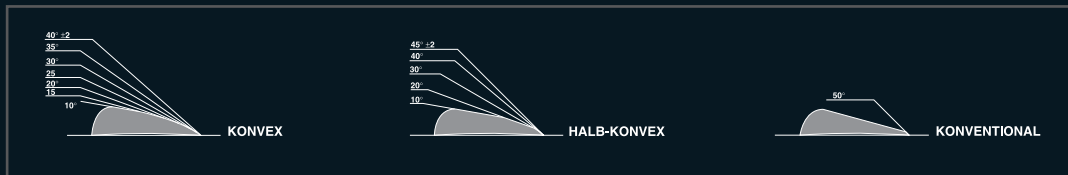
Um die hohen japanischen Qualitätsanforderungen an Schärfe und Material der Scheren zu erfüllen, werden KASHO-Scheren aus zwei verschiedenen Edelstahllegierungen hergestellt. Die Verbindung von unterschiedlichen Härtegraden ermöglicht die perfekte Ausrichtung jeder Schere und garantiert eine enorme Härte im Schneidebereich.

KASHO



Die einmaligen "Ultimate Edge"-Scherenschneiden von KASHO garantieren sehr angenehmes und präzises Arbeiten. Diese Schneiden entstehen im exklusiven Fertigungsverfahren, das die erforderliche Präzision der konkaven Innenseiten (Hohlschliff) und konvexen Außenseiten der Scherenblätter sicherstellt. Die konvex-geschliffenen Scherenblätter zeichnen sich durch außergewöhnliche Schnitthaltigkeit aus. Diese Scherenblätter werden durch Zieh Schleifen auf extreme Schärfe gebracht. Zudem sind die Innenseiten so hohlgeschliffen, daß sich die Schneiden nur am Schnittpunkt berühren. Diese Technik garantiert nicht nur eine optimale Schnitthaltigkeit, sondern verringert auch gleichzeitig den Widerstand des Schneidens auf ein Minimum, was die Ermüdung Ihrer Hand auf ein Mindestmaß begrenzt.

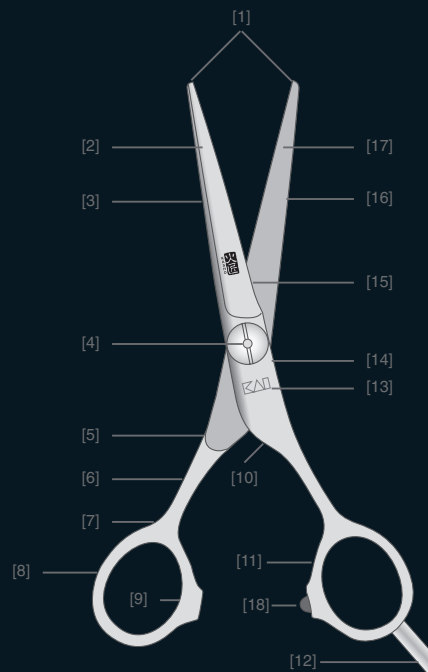
Jede KASHO-Schere wird mit der optimalen Spannungseinstellung geliefert, die jedoch von Zeit zu Zeit kontrolliert und gegebenenfalls nachjustiert werden sollte. Die richtige Spannungseinstellung ist wichtig, um eine lange Schnitthaltigkeit zu gewährleisten und ein gesundes, einfaches Arbeiten zu garantieren. Die meisten KASHO-Scheren sind deshalb mit einer Rasterschraube oder einer Kronenschraube zum einfachen Selbstjustieren ausgestattet. Die KASHO Millenium- und XP-Serie gewährleisten wegen des patentierten Disk-Operation-Systems stets den optimalen Andruck an jedem Punkt der Schneide.



Vergleich von konvex- und halb konvex geschliffenen KASHO-Scherenblättern mit herkömmlichen Scherenblättern.

:: DIE SCHEREN FACHBEGRIFFE ::

- | | |
|--------------------|-------------------|
| 1 Spitze | 10 Gewerbe |
| 2 Blatt-Außenseite | 11 Augenflachbahn |
| 3 Rücken | 12 Fingerauflage |
| 4 Schraube | 13 Markenzeichen |
| 5 Halbmond | 14 Oberseite |
| 6 Halm | 15 Blatteinsatz |
| 7 Umschlag | 16 Hohle Seite |
| 8 Außenauge | 17 Schneide |
| 9 Innenaug | 18 Stopper |





:: Millennium Series ::

Die KASHO Millennium Schere verkörpert meisterhafte Kunstfertigkeit und perfektionierte Qualität. Maximale Schärfe und enorme, bis zum Kern konstant bleibende Härte kennzeichnen das aus Sinterstahl gefertigte Friseurscherenmodell. Das patentierte, hoch entwickelte Disc Operation System garantiert einen perfekten, gleichmäßigen Gang und garantiert stets eine optimale Vorspannung. Durch das verkapselte Kugellager bleibt das System geschützt und gegen äußere Einflüsse resistent.



KML-55 OS

>> Form: Offset (ergonomisch)
Schraube: Disk Operation System
Länge: 5.5"

KML-60 OS

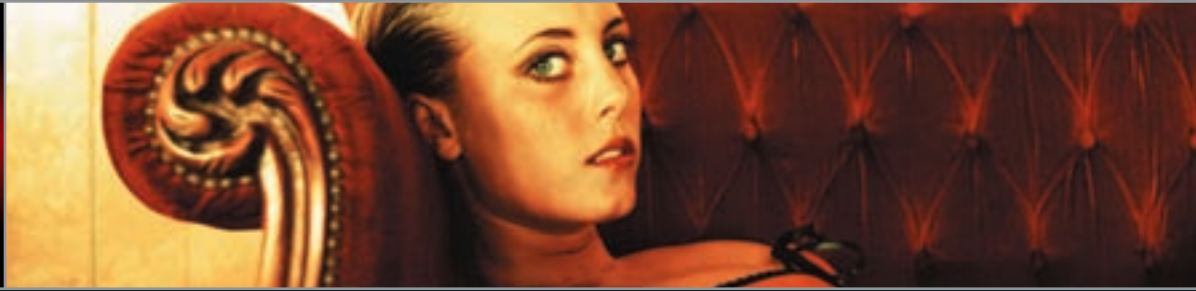
>> Form: Offset (ergonomisch)
Schraube: Disk Operation System
Länge: 6.0"



KML-65 OS

>> Form: Offset (ergonomisch)
Schraube: Disk Operation System
Länge: 6.5"

紅



Ein reibungsloser Verlauf der hochglanzpolierten und hohlgeschliffenen Scherenblätter, sowie die eingesezte Kunststoffscheibe verhindern einen Materialverschleiß und reduzieren den Widerstand beim Schneiden auf ein Minimum, dies wirkt der Ermüdung der Muskulatur entgegen. Die Millennium bietet eine speziell ergonomisch geprägte Fingerauflage und ist als gerades sowie ergonomisches Modell erhältlich.

**KML-53 S**

>> Form: Straight (gerade)
Schraube: Disk Operation System
Länge: 5.3"

KML-58 S

>> Form: Straight (gerade)
Schraube: Disk Operation System
Länge: 5.8"

**KML-62 S**

>> Form: Straight (gerade)
Schraube: Disk Operation System
Länge: 6.2"





:: XP Series ::

Die neue KASHO XP Serie verbindet die hervorragenden Eigenschaften der bewährten Green Serie mit dem patentierten Disk Operation System der Millennium. Hergestellt aus einer verschleißarmen Edelstahllegierung, dem VG-10 Stahl, überzeugt die XP Serie durch Qualität, Standzeit, Material und Härte. Sie adaptiert den Trend der ergonomischen Scheren und bietet statt einer klassischen, geraden Form eine neue, halbabgewinkelte „Semi-Semi-Offset“ Ausführung. Die konvex und hohl geschliffenen Scherenblätter werden sorgfältigst abgezogen und feinst auf Hochglanz poliert.



KXP-53 SS

>> Form: Semi-Semi-Straight
Schraube: Disk Operation System
Länge: 5.2"

KXP-58 SS

>> Form: Semi-Semi-Straight
Schraube: Disk Operation System
Länge: 5.8"



KXP-63 SS

>> Form: Semi-Semi-Straight
Schraube: Disk Operation System
Länge: 6.3"



赤



:: Das Disk Operation System ::

Die KASHO Millennium und die KASHO XP- Serie zeichnen sich neben perfektionierter Qualität durch das patentierte Disc Operation System aus.

Das hochentwickelte Schraubensystem besteht aus einem verkapselten Kugellager, einer speziellen Feder und einer für den gleichmäßigen Gang der Schere verantwortlichen Kunststoffscheibe.

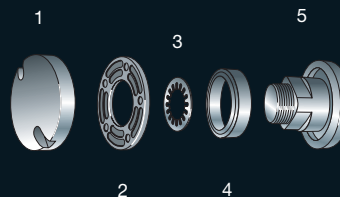
Durch das verkapselte Kugellager wird das Eintreten von Öl, Wasser, Haaren oder chemischen Substanzen verhindert und gewährleistet somit, dass der präzise Gang der Schere in keiner Weise beeinträchtigt wird. Die zwischen dem Unter- und Oberbeck befindliche Kunststoffscheibe sorgt für einen reibungslosen Verlauf im Beckenbereich, der einen Materialverschleiß unmöglich macht.

Das austauschbare Disc Operation System verhindert durch aufwendige Fertigungstechnik den Verschleiß an Unter- und Oberbeck. Die Schere kann dank anhaltender Funktionsdynamik deutlich länger eingesetzt werden als herkömmliche Modelle.

Aufbau des
Disk-Operation-Systems:

MILLENNIUM

XP



- 1 Mutter
- 2 Kunststoffscheibe
- 3 spezielle Feder
- 4 Verkapseltes Kugellager
- 5 Schraube



:: Green Series ::

Die KASHO Green Serie besteht durch ihre ergonomische Semi-Offset-Form und ist ausgestattet mit einem integrierten Kugellager sowie einem speziellen Kronenschraubensystem, das ein stufenloses Einstellen der Schere ermöglicht und somit einen ruhigen und gleichmäßigen Gang der Schere garantiert. Die Green Series beinhaltet ebenfalls die Green Modellier Serie, bei der besonders hervorstechend die Gestaltung und die Anordnung der erodierten Zähne sind. Jeder einzelne Zahn ist so modelliert, dass er und die Schneide stets mit dem gleichen optimalen Schnittwinkel aufeinander treffen.



KGR-50 OS

>> Form: Semi-Offset (ergonomisch)
Schraube: Kronenschraube + Kugellager
Länge: 5.0"

KGR-55 OS

>> Form: Semi-Offset (ergonomisch)
Schraube: Kronenschraube + Kugellager
Länge: 5.5"



KGR-60 OS

>> Form: Semi-Offset (ergonomisch)
Schraube: Kronenschraube + Kugellager
Länge: 6.0"



緑



Die Zwischenräume der Zähne sind zur Schneide hin verjüngt, so dass die einfallenden Haare ausreichend Platz haben und ein lästiges Hängen bleiben im Haar verhindert wird. Die konvex und hohl geschliffenen Scherenblätter der Green Serie werden sorgfältigst abgezogen und Hochglanz poliert.



KGR-55/T 15

>> Form: Modellierschere mit 15 Zähnen
Schraube: Kronenschraube + Kugellager
Länge: 5.5"

KGR-55/T 30

>> Form: Modellierschere mit 30 Zähnen
Schraube: Kronenschraube + Kugellager
Länge: 5.5"



KGR-55/T 30B

>> Form: Effilierschere mit 30 Zähnen
Schraube: Kronenschraube + Kugellager
Länge: 5.5"





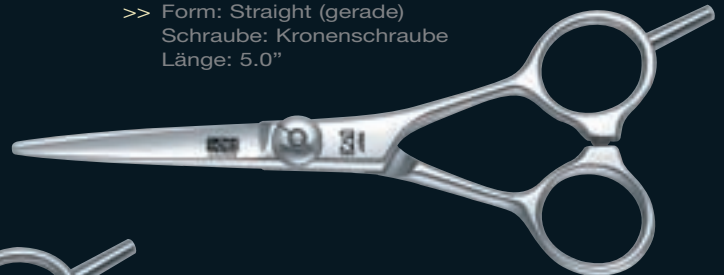
:: Ivory Series ::

Die KASHO Ivory Serie repräsentiert die gehobene Mittelklasse einer KASHO. Das Kronenschraubensystem ermöglicht ein stufenloses Einstellen der optimalen Spannungseinstellung. Neben der klassischen, geraden Ausführung ist die Ivory Serie auch in der ergonomisch geformten Offset-Ausführung erhältlich. In beiden Ausführungen wird auch jeweils ein Linkshandmodell in 5.2" angeboten. Die konvex und hohl geschliffenen Scherenblätter werden sorgfältig bearbeitet, abgezogen und fein poliert.



KIV-45 S

>> Form: Straight (gerade)
Schraube: Kronenschraube
Länge: 4.5"



KIV-50 S

>> Form: Straight (gerade)
Schraube: Kronenschraube
Länge: 5.0"



KIV-55 S

>> Form: Straight (gerade)
Schraube: Kronenschraube
Länge: 5.5"



KIV-60 S

>> Form: Straight (gerade)
Schraube: Kronenschraube
Länge: 6.0"

象牙



KIV-45 OS

>> Form: Offset (ergonomisch)
Schraube: Kronenschraube
Länge: 4.5"

KIV-50 OS

>> Form: Offset (ergonomisch)
Schraube: Kronenschraube
Länge: 5.0"



KIV-55 OS

>> Form: Offset (ergonomisch)
Schraube: Kronenschraube
Länge: 5.5"



KIV-52 SL

>> Form: Linkshandschere, Straight
Schraube: Kronenschraube
Länge: 5.2"



KIV-52 OSL

>> Form: Linkshandschere, Offset
Schraube: Kronenschraube
Länge: 5.2"



:: Blue Series ::

Die KASHO Blue Series verkörpert alle Vorzüge einer japanischen Schere, besitzt jedoch das bekannte Flachkopfschraubensystem. Das Gewinde der Flachkopfschraube drückt gegen das Gewinde des Unterbecks, so dass die Schraube bei optimaler Spannkraft in ihrer Einstellung verstellt werden kann. Die Blue Serie ist als gerades oder ergonomisch geformtes Offset-Modell erhältlich. Die konvex und hohl geschliffenen Scherenblätter sind fein abgezogen und auf Hochglanz poliert.



KCB-45 OS

>> Form: Offset (ergonomisch)
Schraube: Flachkopfschraube
Länge: 4.5"

KCB-50 OS

>> Form: Offset (ergonomisch)
Schraube: Flachkopfschraube
Länge: 5.0"



KCB-55 OS

>> Form: Offset (ergonomisch)
Schraube: Flachkopfschraube
Länge: 5.5"

青



KCB-45 S

>> Form: Straight (gerade)
Schraube: Flachkopfschraube
Länge: 4.5"

KCB-50 S

>> Form: Straight (gerade)
Schraube: Flachkopfschraube
Länge: 5.0"



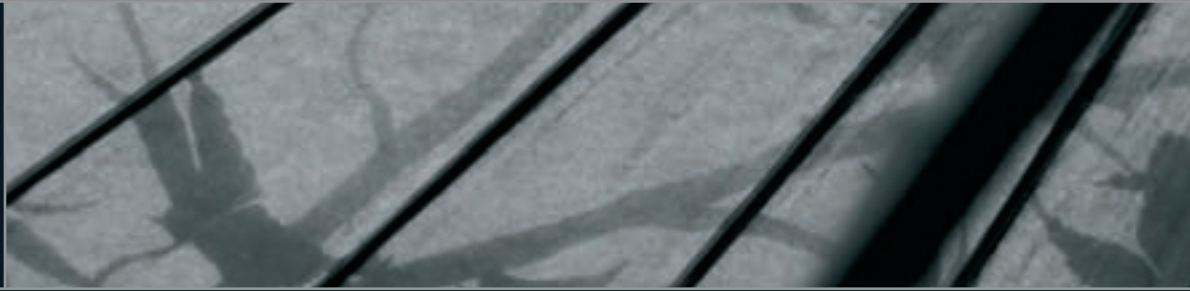
KCB-55 S

>> Form: Straight (gerade)
Schraube: Flachkopfschraube
Länge: 5.5"

KCB-60 S

>> Form: Straight (gerade)
Schraube: Flachkopfschraube
Länge: 6.0"





:: Design Master Series ::

Die KASHO Design Master Serie gilt als das Einsteigermodell einer KASHO. Das Rasterschraubensystem ermöglicht ein stufenbares Einstellen der erforderlichen Vorspannung. Die Designmaster Serie ist als gerades oder ergonomisch geformtes Offset-Modell erhältlich. Jedes Scherenblatt ist semi konvex und hohl geschliffenen, fein abgezogen und satiniert.



KDM-50 OS

>> Form: Offset (ergonomisch)
Schraube: Rasterschraube
Länge: 4.5"

KDM-55 OS

>> Form: Offset (ergonomisch)
Schraube: Rasterschraube
Länge: 5.5"



KDM-60 OS

>> Form: Offset (ergonomisch)
Schraube: Rasterschraube
Länge: 6.0"

銀



KDM-45 S

>> Form: Straight (gerade)
Schraube: Rasterschraube
Länge: 4.5"

KDM-50 S

>> Form: Straight (gerade)
Schraube: Rasterschraube
Länge: 5.0"



KDM-55 S

>> Form: Straight (gerade)
Schraube: Rasterschraube
Länge: 5.5"

KDM-60 S

>> Form: Straight (gerade)
Schraube: Rasterschraube
Länge: 6.0"



Technik

:: KASHO - TECHNIK ::

KASHO Friseurscheren bestehen aus einer besonders korrosions- und verschleißfesten Edelstahllegierung. Um eine optimale Härte und präzise Maßhaltigkeit zu erreichen, wird der Scherenstahl, je nach Anwendungsbereich, mit Werkstoffen wie Molybdän, Vanadium, Mangan oder Kobalt versetzt. KASHO bedient sich modernster Härtungstechniken um eine maximale Härte, Schärfe und Schnitthaltigkeit der Schneiden sicherzustellen.

KASHO



Schmieden & Prägen



Vakuum-Härteverfahren



Schleifen

Diese „Ultimate-Edge“ Scherenblätter entstehen in einem exklusiven Fertigungsverfahren, das die erforderliche Präzision der konkaven Innenseiten und konvexen Außenseiten der Scherenblätter sicherstellt. Die einzelnen Scherenblätter werden sorgfältig bearbeitet, von Meisterhand abgezogen, feinstgehont (hohlgeschliffen), auf Hochglanz poliert und zusammengesetzt. Unsere Fertigungsanlagen umfassen, nebst hochmodernen Produktionssystemen, aufwendige computergestützte Entwicklungs- und Forschungslabors, in denen Ingenieure und Designer ständig damit beschäftigt sind, neue Vorstellungen im Zusammenhang mit Werkstoffen, Funktionsdynamik und den verschiedenen Fertigungstechniken bei den KASHO Scheren weiterzuentwickeln. In der Endkontrolle werden alle Scheren auf einwandfreie Funktion und uneingeschränkte Schnittqualität geprüft.



Hohnen (Ziehschleifen)



Montage



Güte- & Qualitätsprüfung

:: ERGONOMIE ::

Ein wichtiger Punkt bei der Auswahl einer Schere ist die Ergonomie. Durch spezielle ergonomische Formen entlasten Sie die Muskulatur und beugen Verspannungen oder sogar Entzündungen vor.

KASHO-Scheren sind in drei verschiedenen Griffformen erhältlich – offset (abgewinkelt), semi-offset (halb-abgewinkelt) und gerade. Die Griffform eines semi-offset Modells ist ein gelungener Kompromiss zwischen einem offset ergonomischen Modell und der bekannten geraden Ausführung.

Beim Arbeiten mit der semi-offset oder offset-Ausführung bleiben die Schultern gerade und der Ellbogen nach unten gerichtet. Dadurch wird das Handgelenk weitaus weniger belastet:



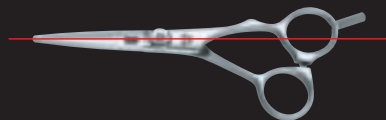
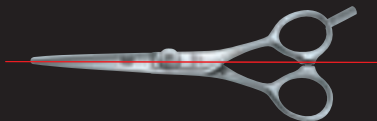
[1] gerade



[2] semi-offset



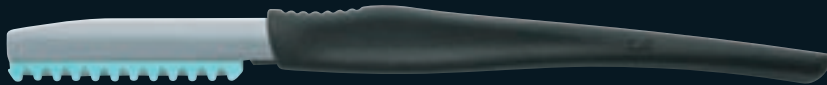
[3] offset





:: Designing Razor ::

Das ergonomische Design des KASHO Designing Razors stellt ideale Voraussetzungen für angenehmes, präzises Arbeiten. Die außergewöhnliche Schärfe der aus der Medizintechnik stammenden Klinge ermöglicht schnitthaltiges Modellieren und Effilieren. Erhältlich ist der Designing Razor in klappbarer und gerader Ausführung. Der fugenlose, an beiden Seiten der Klinge angebrachte Kunststoffkamm verhindert die lästige Ansammlung von geschnittenen Haaren und beinhaltet in seiner Materialzusammensetzung antibakteriell wirkende Stoffe. Der Haarschnitt verläuft dadurch reibungslos, hygienisch und frei von statischer Aufladung.



KCS-SH

>> KASHO Designing Razor
Form: Straight (gerade)

KCS-NH

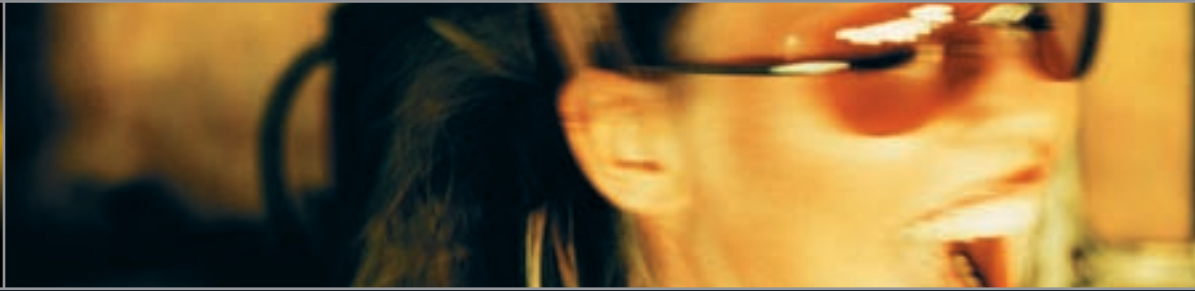
>> KASHO Designing Razor
Form: klappbar



KCS-10BL

>> KASHO Klängen Designing Razor
Inhalt: 10 Stück

黄



:: KAI Captain Razor ::

Der KAI Captain Razor ist ein hochwertiges Rasiermesser, das sich sowohl zum Rasieren, als auch für Messerhaarschnitte eignet. Die aus der Medizintechnik stammende Klinge überzeugt durch extreme Schärfe und Schnitthaltigkeit. Durch einen speziellen Ersatzklingenspender werden die Klagen schnell in das Rasiermesser eingeschoben, ohne dabei mit der Schneide in Kontakt zu kommen. Die gebrauchten Klagen finden in einem speziell angefertigten Fach des Spenders Platz. So wird lästiges und gefährliches Hantieren mit gebrauchten Klagen vermieden. Der Captain Razor ist in gerader und klappbarer Version erhältlich.



CAP-J7

>> KAI Captain Razor,
Straight (gerade)

CAP-20BL

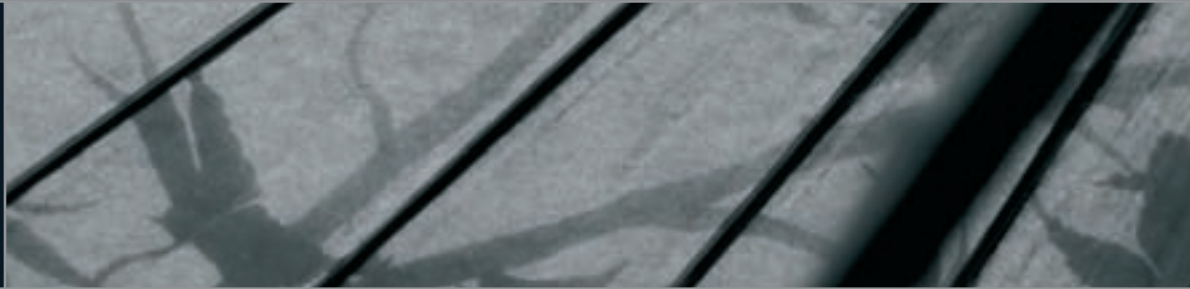
>> KAI Captain Razor Klagen
Inhalt: 20 Stück



CAP-R7

>> KAI Captain Razor,
klappbar





:: KASHO Accessoires ::



K-1 Cordura-Etui

>> Platz für 2 Scheren, 1 Rasierer & Klängen
Material: Cordura-Textil
Abmaße: 9,5 x 19,5 x 2,5 cm (H/B/T)



K-6 Scherenumhängetasche

>> Tasche mit 6 Einsteckfächern
inkl. verstellbarem Schultergurt
Material: Echt Leder, schwarz
Abmaße: 20,5 x 16,0 x 5,5 cm (H/B/T)



白



K-4 Scherenhalter klein

>> Scherenhalter mit 3 Einsteckfächern
inkl. verstellbarem Schultergurt
Material: Echt Leder, schwarz
Abmaße: 18,5 x 10,5 x 1,5 cm (H/B/T)



K-7 Scherenhalter gross

>> Scherenhalter mit 4 Einsteckfächern
inkl. verstellbarem Schultergurt
Material: Echt Leder, schwarz
Abmaße: 17,0 x 14,0 x 4,5 cm (H/B/T)



K-8 Scherenstulp

>> zum Schutz der Schere
Material: Echt Leder, schwarz
Abmaße: 12,5 x 4,0 x 1,5 cm (H/B/T)



:: KASHO - PFLEGEHINWEISE ::

- Nach jedem Gebrauch der Schere sollten die Scherenblätter mit einem sauberen, weichen Tuch oder einem Leder abgezogen werden.
- Der Drehpunktbereich (Gewerbe) sollte in regelmäßigen Abständen gereinigt und leicht geölt werden, hierzu empfehlen wir ein feines Maschinenöl.
- Um die Schere vor möglichen Beschädigungen zu bewahren, sollte die Schere immer im geschlossenen Zustand an einem sicheren und trockenen Platz abgelegt werden.
- Die Spannung der Schere sollte in regelmäßigen Abständen kontrolliert werden und ggf. nachjustiert werden.
- Die Schere sollte nur durch einen von KAI autorisierten KASHO-Schleifservice nachgeschliffen bzw. repariert werden.
- Die KASHO-Schere ist ein Präzisionsinstrument. Entsprechend sollte sie sorgfältig behandelt und gepflegt werden.

Zur Abbildung auf der Rückseite:
Als Nachkommen der Samurai-Schwert-Meisterschmiede mit ihrer mehr als 700 jährigen Tradition, fühlen sich unsere Fachleute der handwerklichen Kunstfertigkeit genauso verpflichtet wie ihre Vorfahren aus der Zunft der **“Meister des Stahls”** und sind tagtäglich damit befasst diesem Image gerecht zu werden.

:: AUTORISIERTER KASHO-HÄNDLER ::



kai Europe GmbH

Löhdorferstr. 51 :: 42699 Solingen :: Germany
Tel +49 (0)212 23 23 80 :: Fax +49 (0)212 23 23 899
E-Mail info@kai-europe.com

www.kai-europe.com